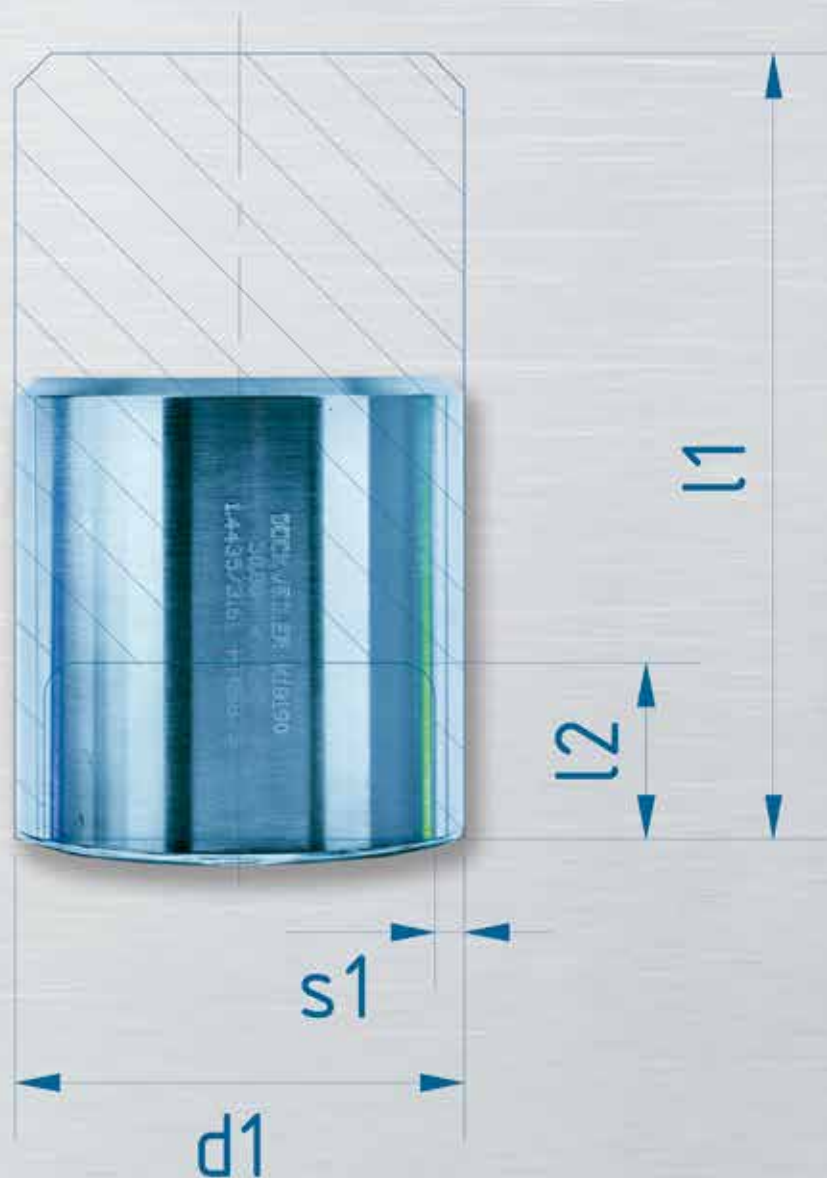
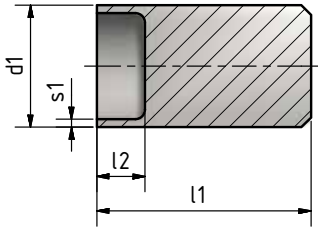


ENDCAPS

KAPPEN





ultron	finetron	TCC	TCC 304L	safetron	weldtron	bpe-direct
•	•	•	•			
•	•	•	•			
•	•	•	•			
•	•	•	•			
•	•	•	•			
•	•	•	•			
•	•	•	•			
•	•	•	•			
•	•	•	•			
•	•	•	•			
•	•	•	•			

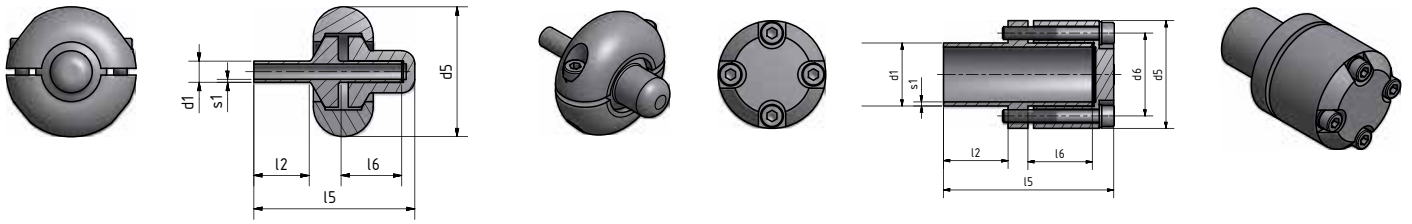
Imperial	d1	s1	l1	l2
Inch / Zoll	mm			
1/4	6,35	0,89	34,75	5,00
3/8	9,53	0,89	44,45	5,00
1/2	12,70	1,24 / 1,65	44,45	5,00
3/4	19,05	1,24 / 1,65	44,45	10,00
1	25,40	1,65	44,45	10,00
1 1/2	38,10	1,65	50,80	10,00
2	50,80	1,65	50,80	15,00
2 1/2	63,50	1,65	50,80	15,00
3	76,20	1,65	50,80	15,00
4	101,60	2,11	63,50	22,50
6	152,40	2,77	200,00*	150,00

ultron	finetron	TCC	TCC 304L	safetron	weldtron	bpe-direct
•	•	•	•			
•	•	•	•			
•	•	•	•			
•	•	•	•			
•	•	•	•			

Metric	d1	s1	l1	l2
DN / NW	mm			
10	12,00	1,00	37,00	5,00
15	18,00	1,50	37,00	10,00
20	23,00	1,50	45,00	10,00
25	28,00	1,50	45,00	10,00
32	35,00	1,50	45,00	10,00

Further dimensions on request. Subject to alteration.
Weitere Abmessungen auf Anfrage. Technische Änderungen vorbehalten.

* Differing design: not machined but dished boiled end welded to tube stub.
Abweichendes Design, nicht aus Vollmaterial gedreht, bestehend aus Klöpperboden und durch Schweißen verbundenes Rohrstück



ultron	finetron	TCC	TCC 304L	safetron	weldtron	DW BPE
•		•				
•		•				
•		•				
•		•				
•		•				
•		•				
•		•				
•		•				
•		•				
•		•				
•		•				
•		•				

	d1	s1	l2	l5	d5	d6	l6
Inch / Zoll	mm						
1/4	6,35	0,89	19,05	48,40	39,00	-	26,65
1/2	12,70	1,24	26,00	66,60	27,30	-	26,00
1/2	12,70	1,65	26,00	66,30	27,30	-	26,00
3/4	19,05	1,24	26,00	67,30	37,05	27,05	26,00
3/4	19,05	1,65	26,00	67,30	37,05	27,05	26,00
1	25,40	1,65	26,00	68,30	43,40	33,40	26,00
1 1/2	38,10	1,65	30,00	77,30	57,90	46,90	30,00
2	50,80	1,65	45,00	109,30	70,60	59,60	45,00
2 1/2	63,50	1,65	45,00	110,30	83,30	72,30	45,00
3	76,20	1,65	45,00	111,30	96,00	85,00	45,00
4	101,60	2,11	55,00	132,30	121,40	110,40	55,00
6	152,40	2,77	55,00	134,30	172,20	161,20	55,00

Further dimensions on request. Subject to alteration.
Weitere Abmessungen auf Anfrage. Technische Änderungen vorbehalten.